



—出会いと夢が生まれる—

里山プロジェクト



大自然の中のアートヴィレッジ
あきた芸術村
AKITA ART VILLAGE





出会いと夢が生まれる里山づくり

「あきたの自然、農、生活の文化を伝え体験できる場」

秋田の民俗芸能や祭りを生み出す、
地域の伝統文化や生活文化を体験できる場を目指します。
自然と人が共生し、地域と循環する、
持続可能な里山づくりを目標に取り組みます。

「わらび座と地域の人と出会い、みんなでつくる場」

村づくりサポーター「むらびと」と共に創り上げる場。
共に全国や世界の人々をお迎えする場。
こどもたちや若者が好きなこと・夢を見つけ、
大人がその夢を応援する生きがいを得る場にしたいと考えています。

未来の夢マップ project for the future

持続可能な村

民俗芸能や祭りのある村づくり。地域と循環し、持続可能な村。

地域の人と一緒に、全国や世界の人を迎えて村づくりをしたい。

イバラトミヨ(絶滅危惧種の魚)とホテルに会えるピオトープで自然観察がしたい!

夢のゆりかご

子どもたちが遊べる広場をつくりたい! 子どもたちが好きなことを見つけられる、夢のゆりかごのような村づくりにしたいです。

いろんな人に**仮編み**に参加してもらい、**地域の人と一緒に火振りかまくらのお祭りを続けたい。**

これから**はじまる**
わらび座
芸術村づくりの

夢

2021

郷土文化を支える農や秋田の生活文化を体験し地域の人と出会える村づくり。



イラスト: わらび座 大道具チーム 堀木春花

みんなで夢の村づくりをしたい!
大自然の中でワーケーション
美舞とい自然 舞台美術の中で民族芸能を踊りたい。

新鮮な空気と大自然の中でワーケーション。都会の人と地元の人との出会いの場をつくりたい! 4

あきた芸術村 村づくりサポーター「むらびと」始動!

5 わらび座劇団員と一緒に村づくりをしていただける村づくりサポーターを募集しています。遠づりに、ピオトープづくりや虫取りなど、目指すは夢マップの実現! わらび座の会に登録したく、村づくりサポーター「むらびと」の活動募集のメールをお届けします。つくしコースは入会無料です。わらび座の会費はこちら



里山のフィールド the place

大自然と、地域と一緒に



エコニコ農園
ブルーベリー
摘み取り園
[時期：7月]
(天候により変動あり)



森林工芸館
9:00～16:00 (冬季期間不定休)
ショップ・手づくり体験

温泉ゆぼぼ [ホテル棟]
[売店] 7:00～21:00

温泉ゆぼぼ [温泉棟]
(売店) 10:00～22:00



**Semboku
Workplex**

センボク・ワークプレックス

民族芸能資料センター



お食事処 ばっさや
11:00～22:00
(ラストオーダー21:30)



田沢湖ビール
世界一のクラフトビール



小劇場



わらび劇場



大自然の中のアートヴィレッジ
あきた芸術村
AKITA ART VILLAGE

里山化予定地

世界とつながる場



2021実施プラン

- ① 「水車ビオトープづくり」
- ② 「小屋づくり」
- ③ 「畑の整備」
- ④ 「山菜の森の準備」
- ⑤ 「炉づくり」
- 「風の学校」
- 「村づくりサポーター “むらびと” 募集」

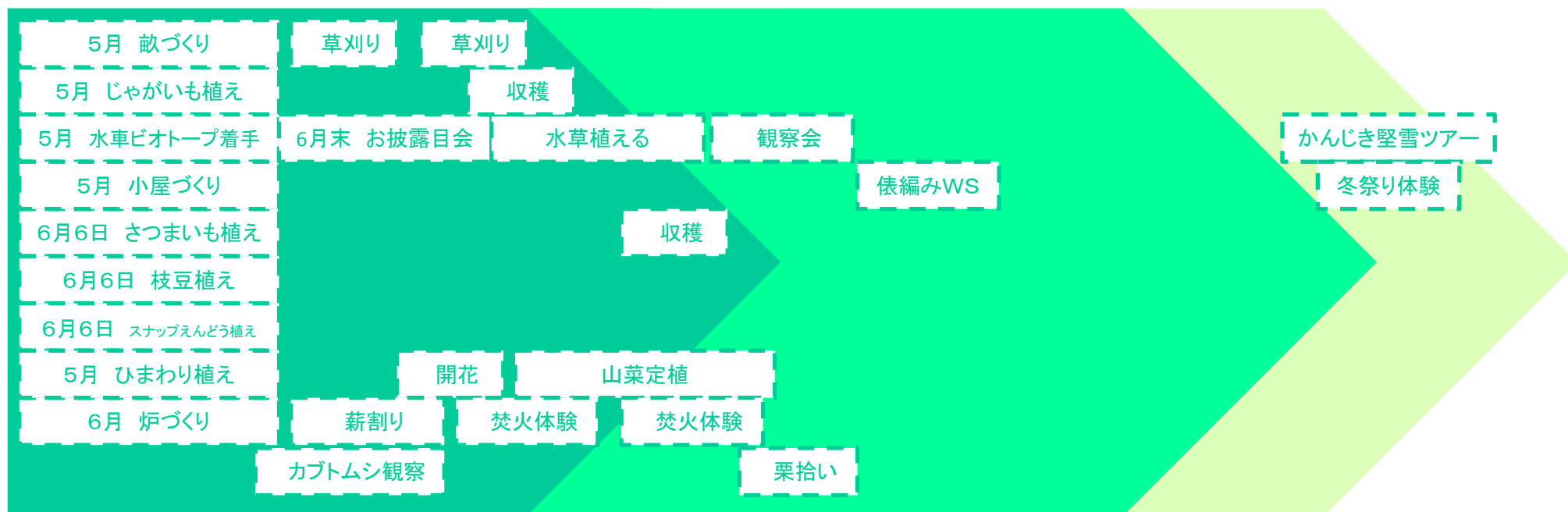
2021 work schedule

6月 7月 8月 9月 10月 11月 12月 1月 2月 3月

水車ビオトープ&小屋&炉づくり

収穫体験、焚火体験

冬の体験トライアル



春 風の学校

夏 風の学校

秋 風の学校

冬 風の学校

むらびと活動



“satoyama”

onsen

suisya
Biotope

chusyajou

Legend:

- koya (purple square)
- sakura (red square)
- hatake (yellow square)
- komichi (cyan square)

well cone

satoyama



akitafuki jungle

hatake

sakura

mori

komichi

akaihasi

mori

shibazakura

sakuranamiki

komichi

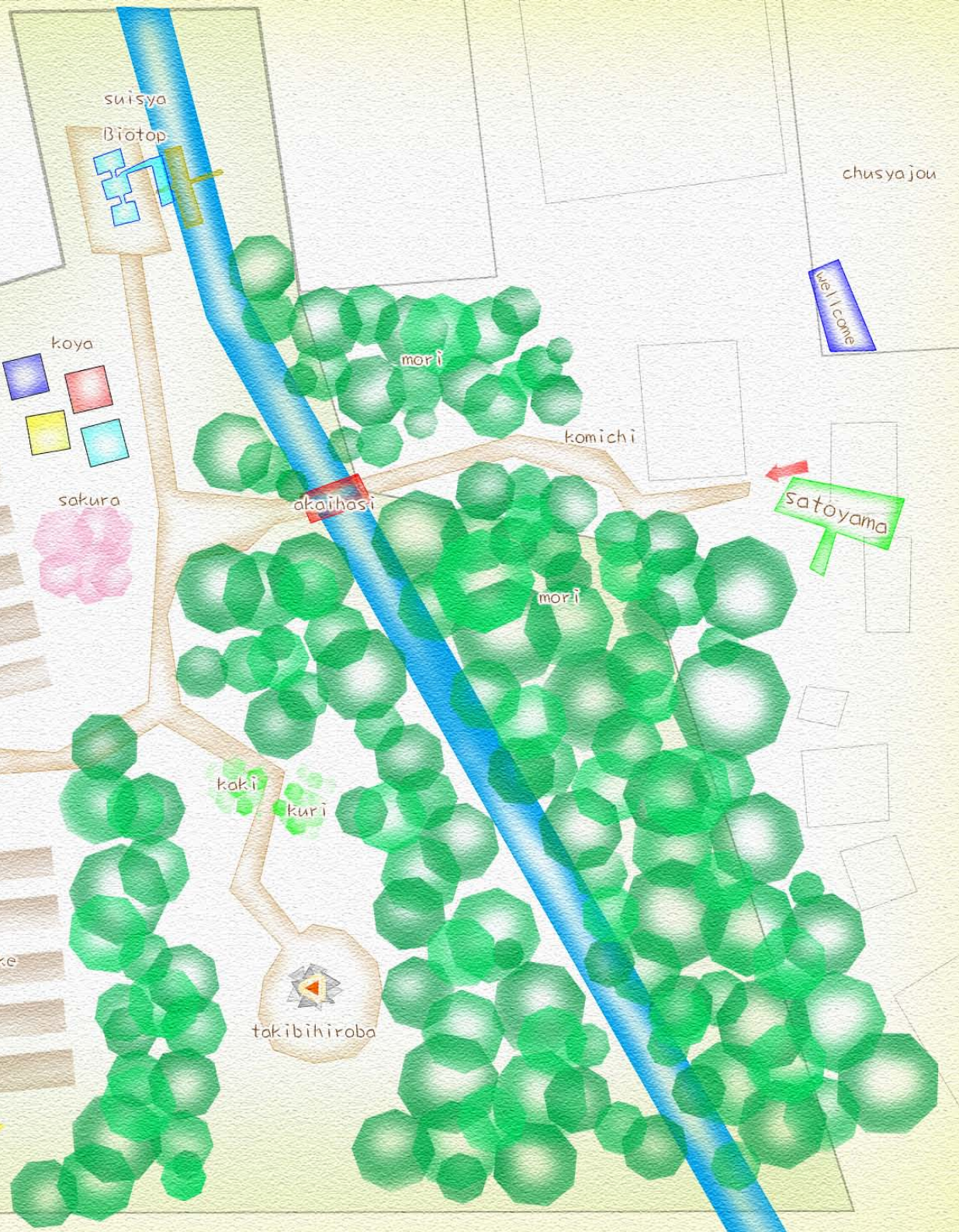
kaki

kuri

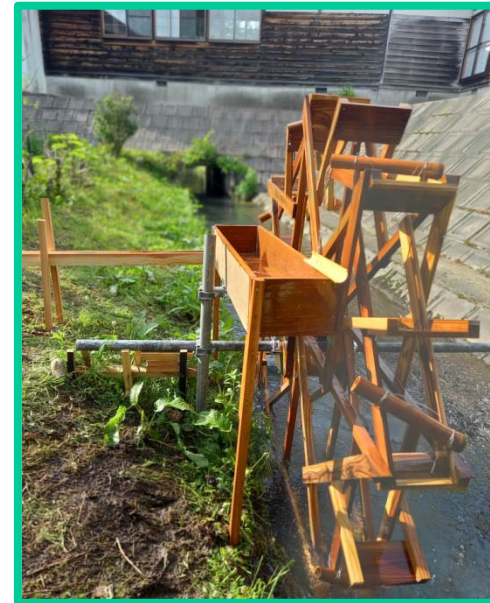
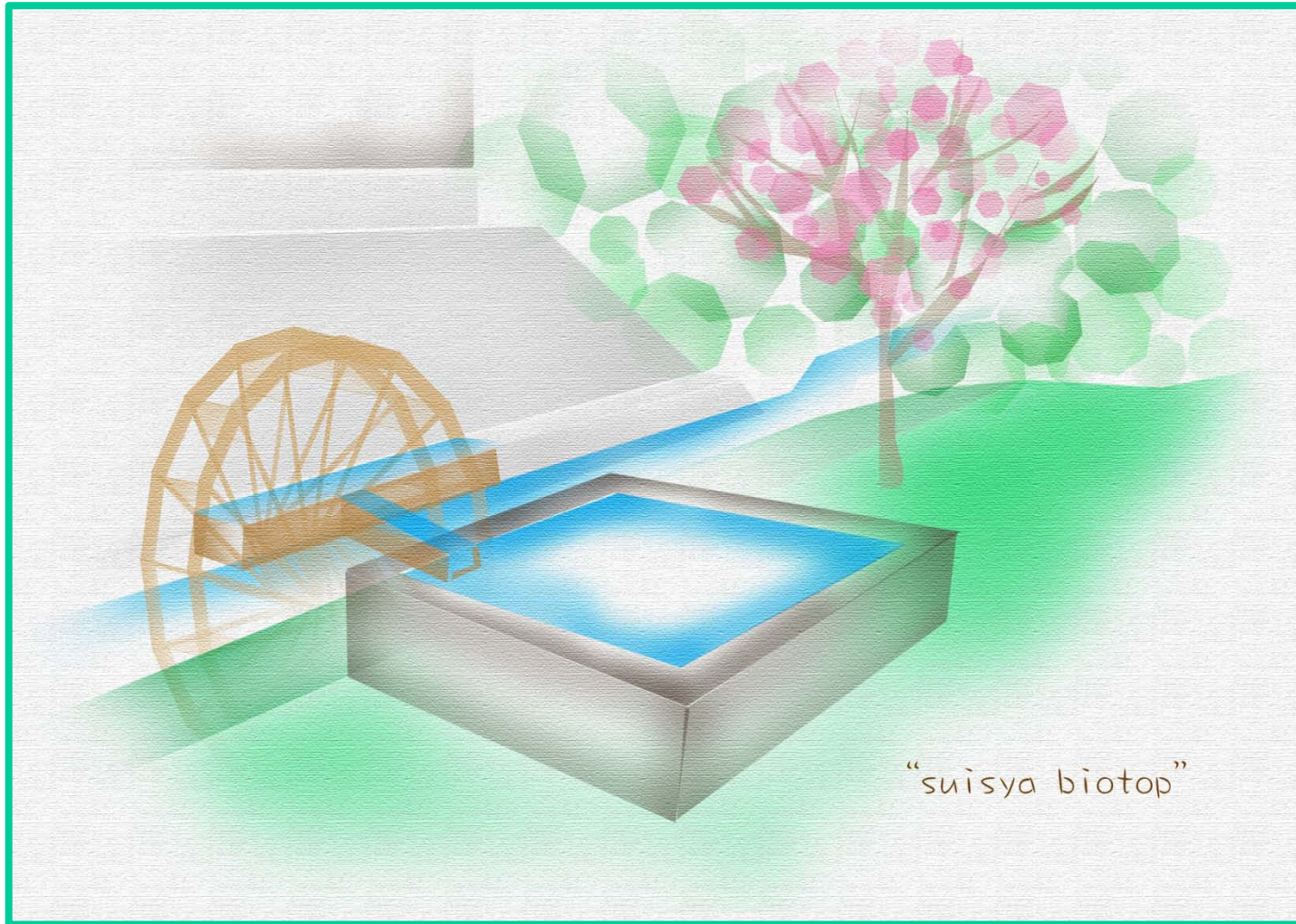
hanadarake

hatake

takibihiroba



①水車ビオトープ Suisya biotop



水車ビオトープ

水草植え

お披露目会

生き物観察会

どじょう

イバラトミヨ

ほたる

自由研究

経過観察

ファミリー

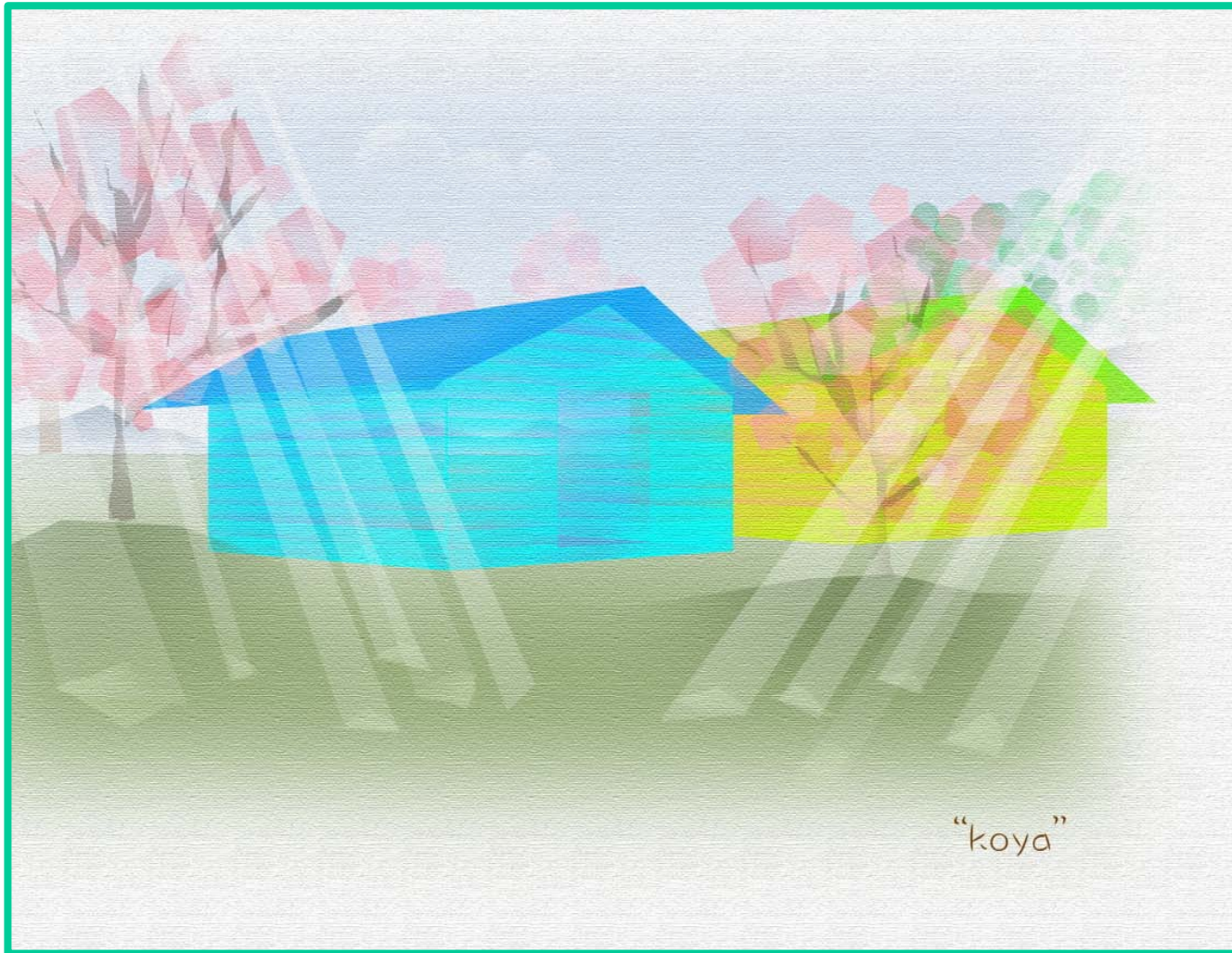
キッズ

えび

アメンボ

おたまじゃくし

②こっぱ小屋 koppagoya



大道具

廃材活用

農機具置き場

ワークショップ

総合受付

休憩どころ

俵編み

自由研究

経過観察

ファミリー

キッズ

ワーケーション

味噌づくり

漬物

③山菜の森

④畑の整備

⑤炉づくり



開墾

石拾い

畝づくり

じゃがいも定植

さつまいも定植

収穫体験

草取り

秋田の山菜

昔の非常食

秋田ふき畑

炉づくり

焚火コミュニケーション



風の学校

自然×アート

春夏
秋冬
4回/年



遊びの中から学ぶ、秋田の劇団ならではの教育プログラム



あきたの自然と、郷土文化が先生

自然は驚きと発見にあふれています。
秋田の先輩たちの知恵は生きる力そのものです。
自然体験や遊びを通じて
郷土文化の魅力を知ります。



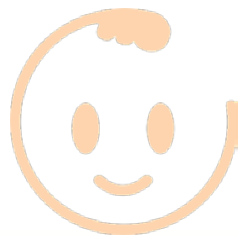
アートの中で表現も楽しく、世界が広がる

わらび座の俳優がコーディネート。
コミュニケーションや、表現する楽しさを実感。
1人1人の世界の見え方は違うもの。
自由な子どもたちの個性を応援します。



むらびと登録

わらび座の会へ入会すると「風の学校」の活動募集のメールが届きます。登録フォームは上のQRコードより。つくし会員は無料



村づくりサポーター「むらびと」

わらび座の役者と一緒に
里山づくり！
いつか一緒に世界の
お客様をお出迎え！

村づくりサポーター『むらびと』とは？

『むらびと』とは、わらび座劇団員と一緒に村づくりをしてくださるサポーターの名前です。秋田や自然を愛する気持ちや、わらび座を応援したい気持ちがあればいつからでもどなたでもご参加いただけます。専門の知識や経験は必要ありません。年齢制限もありません。子どもからおじいちゃん・おばあちゃん・親子でもそれぞれの得意なことをぜひお聞かせください！



村づくりサポーター『むらびと』が目指すもの

わらび座は40年以上にわたって近隣農家と連携し、修学旅行生への農家体験のコーディネーターの役割を担ってきました。わらび座での観劇やNEWソーラン節の踊り体験教室に加え、農家体験での秋田の「父さん」「母さん」と出会いが子どもたちの生き方を変える瞬間を何度も目の当たりにしてきました。わらび座にとっての村づくりサポーターのお手本はこの農家の「父さん」「母さん」のような存在です。わらび座と共に様々な皆様と力をあわせることで、いつか全国・世界から来られるたくさんの方々と一緒に迎えたいと思っています。



むらびと
登録は
こちら

わらび座の会へ入会すると「むらびと」の活動募集のメールが届き、「むらびと」登録となります。登録フォームは左のQRコードより。つくし会員は無料です。ごみ会員以上は、「わらび座オンライン」で村づくりの動画が楽しめます。

ひろがる!

出張 里山プロジェクト

「援農に来てほしい！」
「農業教えるよ」
地域の皆様のお声、お待ちしております！
地域の里山情報を発信！

先生は、農家の「父さん」「母さん」。

わらび座伝統 “援農” の取り組み

70年前、わらび座が秋田へ来たころは、地域の農作業をお手伝いしては、地域の歌や踊りを教わりました。2020年、コロナで公演がなくなり、修学旅行生が来なくなってしまったそんなとき、わらび座の劇団員が受け入れ農家へお手伝いに行きました。2021年度はお仕事の依頼にも発展！40年のわらび座修学旅行を支える農家の「父さん」「母さん」との交流は、役者にとっても、大切な芸の肥やしにもなっています。



※このお米の売上の一部は「子ども舞台芸術サポート事業」に寄付されます。

劇団員が地域の援農チームとして農作業を手伝い育てたお米です。このお米は、秋田の芸能文化教育や、修学旅行生の農家体験など、心を耕すわらび座の活動を応援するお米です。

劇団援農米
「わらび座育むお米」
令和3年度新米も
お楽しみに！

▼楽天市場で
好評販売中！！



今年も「芸農人」がお伺いします！

ひろがる！
つなげる！

里山プロジェクト

あきた芸術村に2021年、
テレワーク施設「Semboku Workplex」がオープン！
仕事も休暇も里山も楽しめる芸術村は、
ワーケーションにぴったり！

Work × Vacation “ワーケーション” の取り組み

自然に囲まれた快適な空間でテレワーク。
わらび座の俳優や、「むらびと」たちと
里山づくりに参加するワーケーション。
わらび座の里山づくりは、ワーケーションと連動
し、地域の皆様と全国・世界の皆様が出会う場所
を目指します。

ワンチームワーケーションにおすすめの研修プログラム

シアターエデュケーション

対話の基礎体力と意欲の向上を目指す演劇的スキルを用いたワークショップ。わらび座俳優が講師を務めます。日常のコミュニケーションのあり方こそ会社全体のパフォーマンスを左右するもの。高度化し複雑化した未来が予測不可能な現代だからこそ、人間関係の改善や新たな発想を生み出す力が求められています。チームビルディングにもぴったりのプログラム。研修後の会議や打ち合わせはいつもよりずっとクリエイティブな時間になります。



News！あきた芸術村ホテル前に
ワークスペース「Semboku Workplex」
2021年、リニューアルオープン！



コミュニケーション力（対話の基礎体力と意欲）・対人関係力の向上



参加・応援の方法

村づくりサポーター
「むらびと」になって
一緒に村をつくる

役者と一緒に里山づくり！

わらび座の会へ入会すると「むらびと」の活動募集のメールが届き、「むらびと」登録となります。登録フォームは右のQRコードより。つくし会員は無料です。ごごみ会員以上は、「わらび座オンライン」で村づくりの動画が楽しめます。



里山づくりに必要な
道具や材料・知識や経験
ノウハウのご提供

こんなものを必要としています！

もう使わなくなった農器具、解体して使わなくなる材木、家に生えている自慢の山菜や草花の苗などをご提供ください。

例) 小屋の屋根材・波板など/農機具 鋤・一輪車・耕運機・草刈り機・じょうろ・剪定ばさみなど/畑の堆肥・肥料・苗 畑の支柱・ネットなど/畑消耗品 草刈り機燃料など 除草に使うパーク・ウッドチップなど/ブルーシート 庭石・飛び石・レンガ・敷石など 小屋・ウッドデッキなど作る材木/山野草・野菜苗・種

村づくりスポンサーに
なって村づくりを支える

自社製品を提供して、村づくり・里山づくりを応援したい！

わらび劇場年間パンフレット「わらびと」へのご広告協賛のほか、自社製品のご提供による現物協賛を募集しております。秋田の魅力発信、交流人口活性化に向け、子どもたちの体験の場の提供へ、何卒お力添えをお願いいたします。

お問い合わせ：あきた芸術村 わらび劇場 里山プロジェクト係
TEL 0187-44-3915 メール gekijyo1@warabi.or.jp